



V tomto zdení nájdete kľúčové informácie o tomto fonde. Nejde o propagačné zdenie; poskytnutie týchto informácií vyžaduje zákon. Účelom je pomôcť Vám lepšie pochopiť investovanie do fondu a rizika s tým spojené. Pre informované rozhodnutie či danú investíciu previesť, Vám doporučujeme sa s týmto zdením zoznámiť.

### Fond korporátnych dlhopisů, otvorený podílový fond

### Generali Investments CEE, investiční společnost, a.s. (ďalej len "fond")

ISIN: CZ0008471786; fond je štandardným fondom

Obhospodarovateľom a administrátorom tohto fondu je investičná spoločnosť:

Generali Investments CEE, investiční společnost, a.s., IČ 43873766 (ďalej len „Generali Investments CEE“)

### Investičné ciele a spôsob investovania

- Investičným cieľom fondu je dosiahnutie zhodnotenia aktív v strednodobom časovom horizonte nad úroveň strednodobých úrokových sadzieb pri vysokej likvidite aktív..
- Za účelom dosiahnutia svojho investičného cieľa fond investuje do dlhopisov a to najmä korporátnych (podnikových) dlhopisov a minicipiálnych dlhopisov štátnych dlhopisov a dlhopisov nadnárodných inštitúcií. Dlhopisy môžu byť ohodnotené i neohodnotené, obvykle ale fond investuje do dlhopisov ohodnotených medzinárodne uznávanou ratingovou agentúrou stupňom B- až BBB+. Fond investuje taktiež do pokladničných poukázok a bankových depozít, prípadne i cenných papierov vydávaných štandardnými i špeciálnymi fondmi kolektívneho investovania.
- Fond bude používať obmedzené množstvo jednoduchých derivátových nástrojov, ako sú swapy a forwardy za účelom efektívnej správy portfólia, a rovnako za účelom zaistenia. Zaistenie je menová transakcia, ktorej cieľom je chrániť pred kurzovými pohybmi. Hoci použitie derivátov môže viesť k zvýšeniu dodatočnej otvorenej pozície, akékoľvek takéto dodatočne otvorené pozície neprekročia hodnotu majetku fondu.
- Portfólio manažér je plne zodpovedný za výber aktív do majetku fondu. Fond nemá zvláštny cieľ vo vzťahu k nejakému priemyselnému, zemepisnému alebo inému sektoru trhu.
- Fond je fondom rastovým, t.j. nepoužíva zisk k výplatu podielov na zisku z výsledkov hospodárenia s majetkom fondov investorom, ale všetok zisk je reinvestovaný v rámci hospodárenia fondu.
- Podielové listy sú vydávané a odkupované obvykle každý pracovný deň za aktuálnu hodnotu stanovenú podľa štatútu fondu. Ďalšie informácie o vydávaní a odkupovaní sú uvedené v kapitole 11 štatútu fondu, ktorý je dostupný na internetovej stránke [www.generali-investments.sk](http://www.generali-investments.sk).

Upozornenie: tento fond nemusí byť vhodný pre investorov, ktorý plánujú získať nazad svoje investované peňažné prostriedky v dobe kratšej než 3 roky.

### Rizikový profil



|   |   |   |   |   |   |   |
|---|---|---|---|---|---|---|
| 1 | 2 | 3 | 4 | 5 | 6 | 7 |
|---|---|---|---|---|---|---|

- Fond bol zaradený do rizikovej skupiny 3.
- Syntetický ukazovateľ 1 až 7 zohľadňuje kolísanie hodnoty podielového listu a znázorňuje potencionálny výnos investície vo vzťahu k súvisiacej rizikivosti fondu. Čím vyššie toto číslo je, tým vyšší môže byť výnos, ale tým je tiež tento výnos menej predvídateľný a investor môže utrpieť aj stratu. Ani najnižšie číslo neznamená, že je investície úplne bez rizika. Naznačuje však, že v

porovnaní s vyššími číslami táto investícia ponúka síce nižší, ale predvídateľnejší výnos.

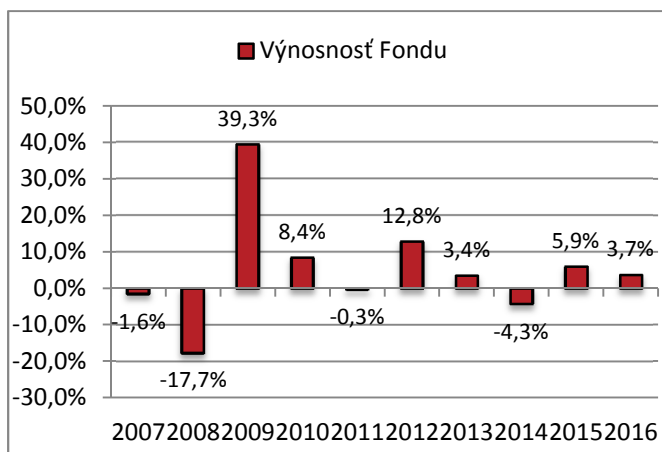
- Hodnota ukazovateľa je stanovená na základe údajov z minulosti, ktoré nie sú vždy spoľahlivým vodítkom, pokiaľ ide o rizikový profil fondu do budúcnosti. Ukazovateľ rizika a výnosu sa pravidelne prehodnocuje a jeho hodnota sa môže zvyšovať i znižovať.
- Riziká, ktoré investor podstupuje pri investovaní do tohto fondu sú spojené predovšetkým s nedodržaním záväzkov emitentov dlhopisov v portfóliu fondu. Bližšie informácie k rizikám sú uvedené v kapitole 8 štatútu fondu, ktorý je dostupný na internetovej stránke [www.generali-investments.sk](http://www.generali-investments.sk).
- Hodnota investície môže klesať i stúpať. Návratnosť investície nie je zaručená.

## Poplatky a náklady fondu

| Jednorázové poplatky účtované pred alebo po uskutočnení investície  |                  |
|---|------------------|
| Vstupný poplatok  | 1 %              |
| Výstupný poplatok   | 0 %              |
| Ide o najvyššiu čiastku, ktorá môže byť investorovi účtovaná pred uskutočnením investície / pred vyplácaním investície.                                 |                  |
| Poplatky hradené z majetku fondu v priebehu roka (tieto náklady sa odrazia iba vo výkonnosti príslušnej investície, nie sú účtované priamo investorovi) |                  |
| Celková nákladovosť (TER)   | 2,03 %           |
| Poplatky hradené z majetku fondu za zvláštnych podmienok  |                  |
| Výkonnostný poplatok  | nie je stanovený |

Vyššie uvedené poplatky a náklady sa používajú mimo iného aj na pokrytie nákladov na chod a administráciu fondu, vrátane prípadných nákladov na verejnú ponuku a propagáciu a znižujú potencionálnu výnosnosť investície. Ďalšie informácie o poplatkoch a nákladoch nájdete v kapitole 12 štatútu fondu, ktorý je dostupný na internetovej stránke [www.generali-investments.sk](http://www.generali-investments.sk).

## Historická výkonnosť



- Zobrazené údaje sa týkajú minulosti. Historická výkonnosť fondu nemusí byť spoľahlivým ukazovateľom jeho budúcej výkonnosti.
- Stĺpcový graf historickej výkonnosti fondu znázorňuje ročné výnosy po zdanení. Do výpočtu historickej výkonnosti fondu boli zahrnuté poplatky za chod fondu. Z výpočtu boli vylúčené poplatky spojené s vydávaním podielových listov.
- Fond vznikol v roku 1993.
- Historická výkonnosť fondu je počítaná v českých korunách (CZK).

## Praktické informácie

- **Depozitár:** UniCredit Bank Czech Republic and Slovakia, a.s.
- **Štatút a ďalšie praktické informácie:** Ďalšie praktické informácie o fonde, vrátane jeho štatútu, poslednej výročnej správy a štvrťročnej správy sú zdarma v českom jazyku dostupné na internetovej adrese [www.generali-investments.sk](http://www.generali-investments.sk); na vyžiadanie v klientskom centre Generali Investments CEE, Křenová 71, 602 00 Brno v pracovné dni od 8:00 do 18:00 hod.; a ďalej v sídle investičnej spoločnosti Generali Investments CEE, Na Pankráci 1720/123, 140 21 Praha 4.
- **Daňová úprava:** Tento fond podlieha českým daňovým zákonom. To môže mať vplyv na individuálnu daňovú situáciu investora.
- **Informácie o odmeňovaní:** Generali Investments CEE uplatňuje špecifické zásady a postupy pre odmeňovanie zamestnancov. Bližšie informácie o systéme odmeňovania sú dostupné na internetovej adrese [www.generali-investments.sk](http://www.generali-investments.sk)

Generali Investments CEE nahradí investorovi tohto fondu ujmu vzniknutú tým, že údaje uvedené v predaní kľúčových informácií sú nejasné, nepravdivé, zavádzajúce, klamavé alebo nie sú v súlade s údajmi uvedenými v štatúte tohto fondu; inak ujmu vzniknutú investorovi inou nesprávnosťou alebo neúplnosťou údajov uvedených v zdení kľúčových informácií nenahrádza.

Povolenie k činnosti obhospodarovateľa tohto fondu, bolo vydané v Českej republike. Správca tohto fondu, podlieha dohľadu Českej národnej banky.

Toto predanie kľúčových informácií bolo vyhotovené k 17. februára 2017.